

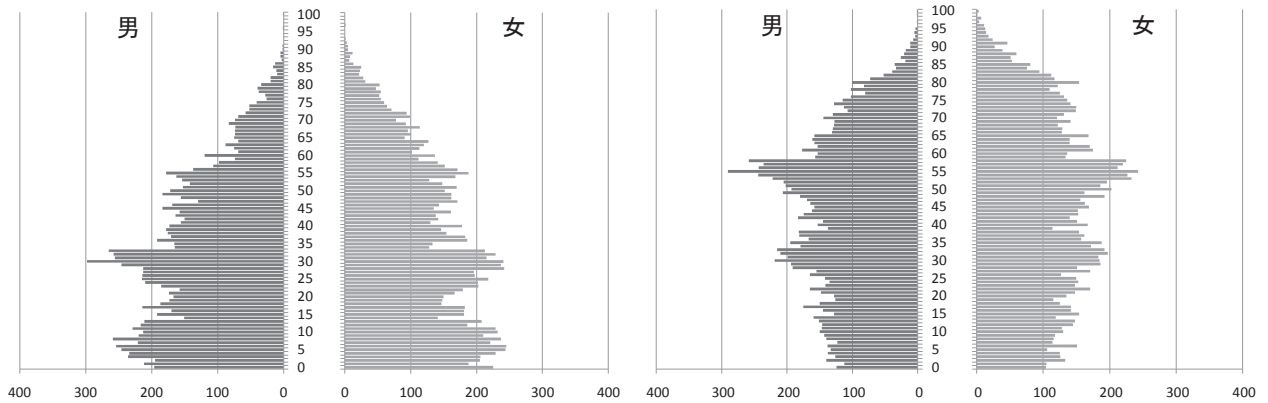
# 境 町

## 1 人口及び人口動態に関する統計

### (1) 人口ピラミッド

昭和55(1980)年

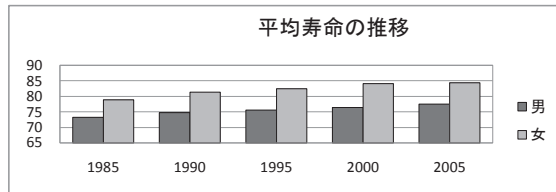
平成17(2005)年



昭和55年国勢調査、平成17年国勢調査 人口(総数)

### (2) 平均寿命

	S60 1985	H2 1990	H7 1995	H12 2000	H17 2005
男	73.2	74.7	75.6	76.4	77.5
女	78.9	81.3	82.5	84.1	84.3

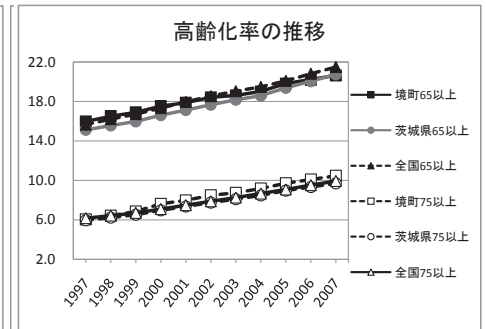
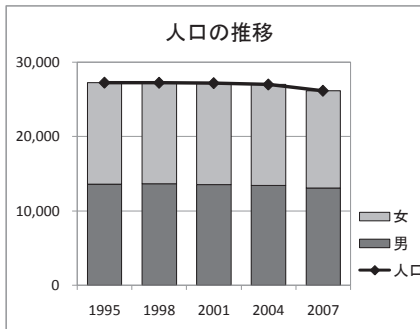
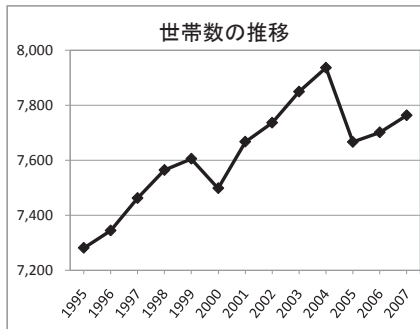


### (3) 世帯数と人口

	H7 1995	H8 1996	H9 1997	H10 1998	H11 1999	H12 2000	H13 2001	H14 2002	H15 2003	H16 2004	H17 2005	H18 2006	H19 2007
世帯数	7,281	7,344	7,462	7,564	7,605	7,498	7,667	7,736	7,849	7,936	7,666	7,701	7,763
人口	27,237	27,220	27,224	27,225	27,225	27,171	27,173	27,080	27,103	26,992	26,468	26,260	26,165
男	13,609	13,575	13,575	13,628	13,619	13,523	13,529	13,473	13,502	13,443	13,224	13,142	13,084
女	13,628	13,645	13,649	13,597	13,606	13,648	13,644	13,607	13,601	13,549	13,244	13,118	13,081

### (4) 高齢化率

		H9 1997	H10 1998	H11 1999	H12 2000	H13 2001	H14 2002	H15 2003	H16 2004	H17 2005	H18 2006	H19 2007
境 町	総人口	27,224	27,225	27,225	27,171	27,173	27,080	27,103	26,992	26,468	26,260	26,165
	65歳以上	4,349	4,492	4,602	4,763	4,857	4,988	5,045	5,133	5,246	5,311	5,400
	割合	16.0	16.5	16.9	17.5	17.9	18.4	18.6	19.0	19.8	20.2	20.6
	75歳以上	1,646	1,750	1,864	2,072	2,167	2,299	2,370	2,478	2,570	2,651	2,740
	割合	6.0	6.4	6.8	7.6	8.0	8.5	8.7	9.2	9.7	10.1	10.5



### (5) 出生数と出生率

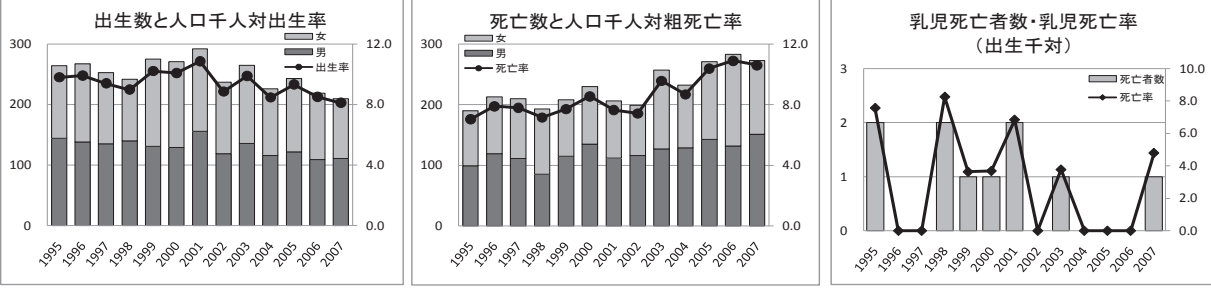
	H7 1995	H8 1996	H9 1997	H10 1998	H11 1999	H12 2000	H13 2001	H14 2002	H15 2003	H16 2004	H17 2005	H18 2006	H19 2007
出生数	264	267	253	242	275	271	292	237	265	226	243	219	210
男	144	138	135	140	131	129	156	119	136	116	122	109	111
女	120	129	118	102	144	142	136	118	129	110	121	110	99
出生率(人口千対)	9.8	9.9	9.4	9.0	10.2	10.1	10.9	8.8	9.9	8.5	9.3	8.5	8.1

### (6) 死亡数と粗死亡率

	H7 1995	H8 1996	H9 1997	H10 1998	H11 1999	H12 2000	H13 2001	H14 2002	H15 2003	H16 2004	H17 2005	H18 2006	H19 2007
死亡数	190	213	210	193	208	230	206	199	257	232	271	283	273
男	99	119	111	85	115	135	112	116	127	129	143	132	151
女	91	94	99	108	93	95	94	83	130	103	128	151	122
死亡率	7.0	7.9	7.8	7.2	7.7	8.6	7.7	7.4	9.6	8.7	10.4	10.9	10.6

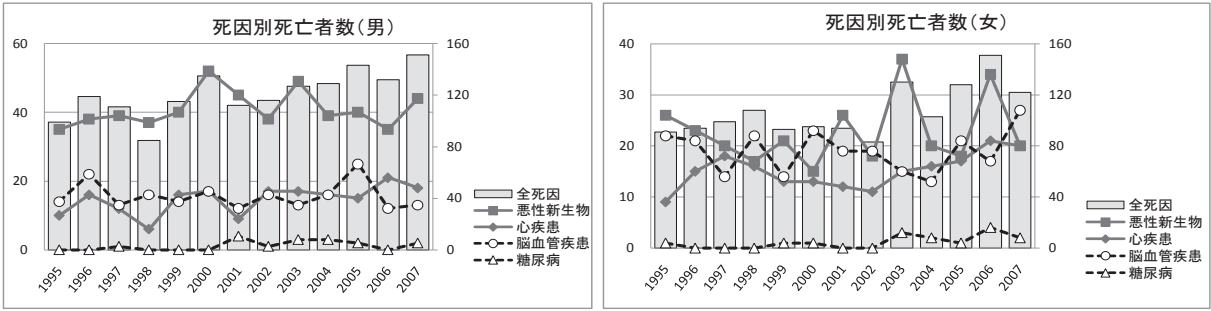
(7) 乳児死亡者数と乳児死亡率

	H7	H8	H9	H10	H11	H12	H13	H14	H15	H16	H17	H18	H19
	1995	1996	1997	1998	1999	2000	2001	2002	2003	2004	2005	2006	2007
乳児死亡者数	2	-	-	2	1	1	2	-	1	-	-	-	1
死亡率(出生千対)	7.6	-	-	8.3	3.6	3.7	6.8	-	3.8	-	-	-	4.8



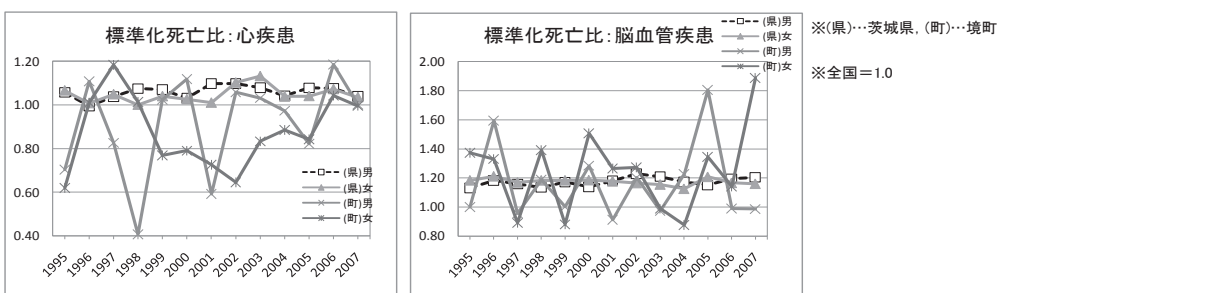
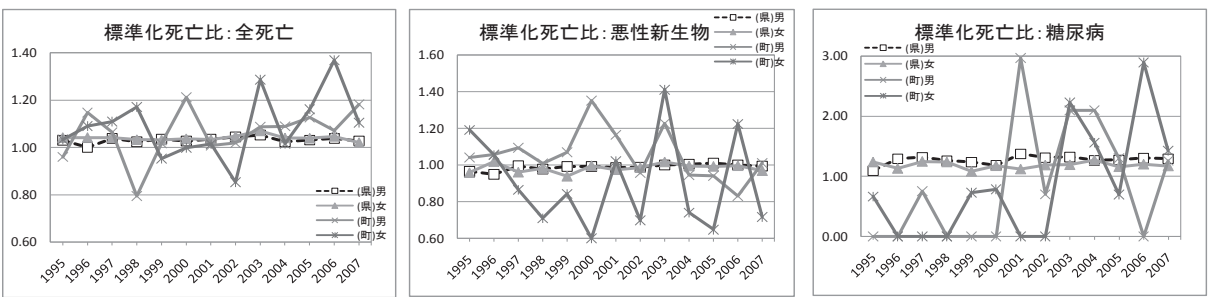
(8) 死因別死亡数

		H7	H8	H9	H10	H11	H12	H13	H14	H15	H16	H17	H18	H19
		1995	1996	1997	1998	1999	2000	2001	2002	2003	2004	2005	2006	2007
全死因	男	99	119	111	85	115	135	112	116	127	129	143	132	151
	女	91	94	99	108	93	95	94	83	130	103	128	151	122
悪性新生物	男	35	38	39	37	40	52	45	38	49	39	40	35	44
	女	26	23	20	17	21	15	26	18	37	20	18	34	20
糖尿病	男	-	-	1	-	-	-	4	1	3	3	2	-	2
	女	1	-	-	-	1	1	-	-	3	2	1	4	2
心疾患	男	10	16	12	6	16	17	9	17	17	16	15	21	18
	女	9	15	18	16	13	13	12	11	15	16	17	21	20
脳血管疾患	男	14	22	13	16	14	17	12	16	13	16	25	12	13
	女	22	21	14	22	14	23	19	19	15	13	21	17	27



(9) 標準化死亡比

		H7	H8	H9	H10	H11	H12	H13	H14	H15	H16	H17	H18	H19
		1995	1996	1997	1998	1999	2000	2001	2002	2003	2004	2005	2006	2007
全死因	男	0.96	1.15	1.06	0.79	1.02	1.21	1.01	1.02	1.09	1.09	1.13	1.07	1.18
	女	1.03	1.09	1.11	1.17	0.95	1.00	1.01	0.85	1.29	1.02	1.16	1.37	1.10
悪性新生物	男	1.04	1.06	1.09	1.01	1.07	1.35	1.17	0.96	1.23	0.95	0.94	0.83	1.01
	女	1.19	1.06	0.87	0.71	0.84	0.60	1.02	0.70	1.41	0.74	0.65	1.23	0.72
糖尿病	男	0.00	0.00	0.75	0.00	0.00	0.00	2.97	0.70	2.10	2.10	1.30	0.00	1.26
	女	0.66	0.00	0.00	0.00	0.73	0.79	0.00	0.00	2.23	1.56	0.70	2.89	1.42
心疾患	男	0.70	1.11	0.83	0.41	1.02	1.12	0.59	1.06	1.03	0.97	0.82	1.19	1.00
	女	0.62	1.01	1.18	1.01	0.77	0.79	0.73	0.65	0.83	0.89	0.84	1.04	1.00
脳血管疾患	男	1.00	1.59	0.96	1.19	1.00	1.28	0.91	1.20	0.98	1.23	1.80	0.99	0.99
	女	1.37	1.33	0.89	1.39	0.88	1.51	1.27	1.27	0.99	0.88	1.34	1.14	1.89



※(県)・・・茨城県, (町)・・・境町  
 ※全国=1.0

2 医療に関する統計

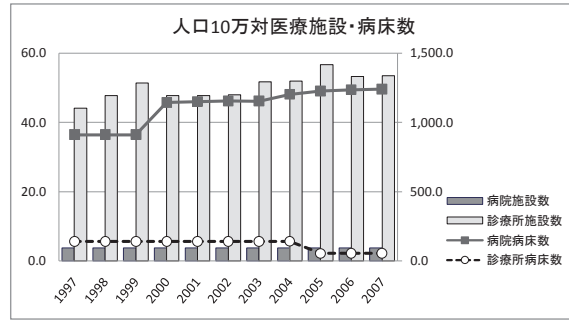
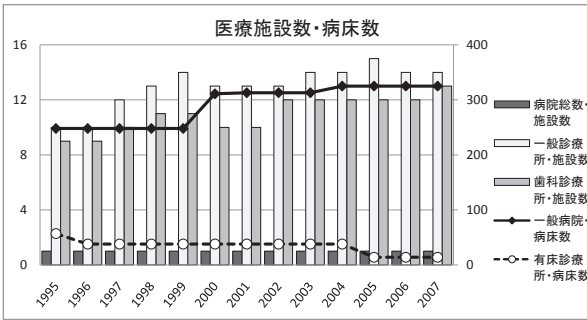
(1) 医療施設

① 病院・診療所数と病床数

	H7	H8	H9	H10	H11	H12	H13	H14	H15	H16	H17	H18	H19
	1995	1996	1997	1998	1999	2000	2001	2002	2003	2004	2005	2006	2007
病院総数・施設数	1	1	1	1	1	1	1	1	1	1	1	1	1
病院総数・病床数	248	248	248	248	248	311	313	313	313	325	325	325	325
一般病院・病床数	248	248	248	248	248	311	313	313	313	325	325	325	325
一般診療所・施設数	10	10	12	13	14	13	13	13	14	14	15	14	14
有床診療所・施設数	4	3	3	3	3	3	3	3	3	3	2	2	2
有床診療所・病床数	57	38	38	38	38	38	38	38	38	38	14	14	14
歯科診療所・施設数	9	9	10	11	11	10	10	12	12	12	12	12	13

② 人口10万対医療施設数・病床数

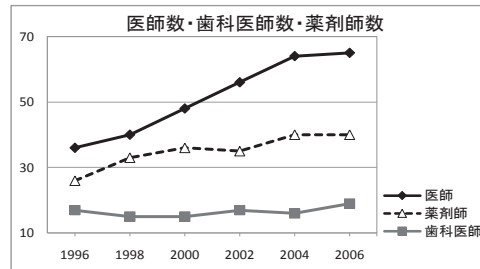
	H9	H10	H11	H12	H13	H14	H15	H16	H17	H18	H19
	1997	1998	1999	2000	2001	2002	2003	2004	2005	2006	2007
病院総数・施設数	3.7	3.7	3.7	3.7	3.7	3.7	3.7	3.7	3.8	3.8	3.8
病院総数・病床数	911.0	910.9	910.9	1,144.6	1,151.9	1,155.8	1,154.9	1,204.1	1,227.9	1,237.6	1,242.1
一般病院・病床数	911.0	910.9	910.9	1,144.6	1,151.9	1,155.8	1,154.9	1,204.1	1,227.9	1,237.6	1,242.1
一般診療所・施設数	44.1	47.8	51.4	47.8	47.8	48.0	51.7	51.9	56.7	53.3	53.5
有床診療所・施設数	11.0	11.0	11.0	11.0	11.0	11.1	11.1	11.1	7.6	7.6	7.6
有床診療所・病床数	139.6	139.6	139.6	139.9	139.8	140.3	140.2	140.8	52.9	53.3	53.5



(2) 医師・歯科医師・薬剤師

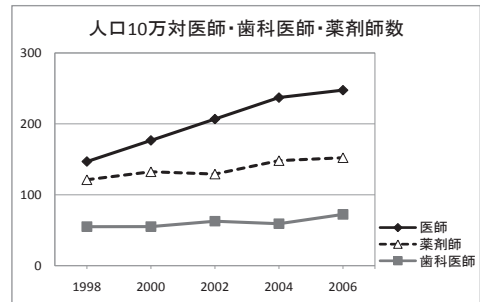
① 医師・歯科医師・薬剤師数

	H8	H10	H12	H14	H16	H18
	1996	1998	2000	2002	2004	2006
医師	36	40	48	56	64	65
歯科医師	17	15	15	17	16	19
薬剤師	26	33	36	35	40	40



② 人口10万対医師・歯科医師・薬剤師数

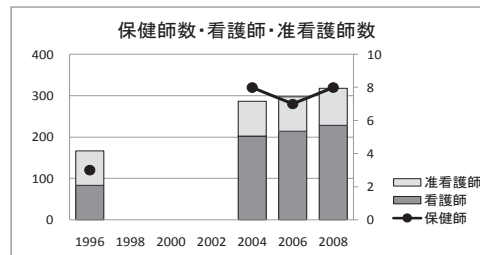
	H10	H12	H14	H16	H18
	1998	2000	2002	2004	2006
医師	146.9	176.7	206.8	237.1	247.5
歯科医師	55.1	55.2	62.8	59.3	72.4
薬剤師	121.2	132.5	129.2	148.2	152.3



(3) 保健師・看護師・准看護師

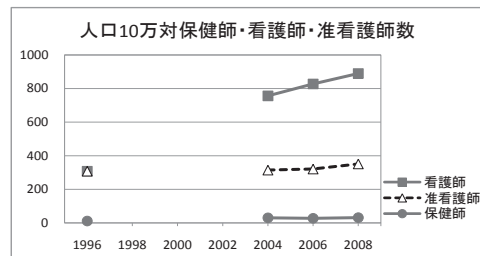
① 保健師・看護師・准看護師数

	H8	H10	H12	H14	H16	H18	H20
	1996	1998	2000	2002	2004	2006	2008
保健師	3	-	-	-	8	7	8
看護師	83	-	-	-	202	214	228
准看護師	83	-	-	-	84	83	90
看護師+准看護師	166	-	-	-	286	297	318



② 人口10万対保健師・看護師・准看護師数

	H8	H10	H12	H14	H16	H18	H20
	1996	1998	2000	2002	2004	2006	2008
保健師	11.1	-	-	-	30.0	27.1	31.2
看護師	308.1	-	-	-	756.3	827.4	889.5
准看護師	308.1	-	-	-	314.5	320.9	351.1
看護師+准看護師	616.1	-	-	-	1070.8	1148.3	1240.7



(4) 診療科目別医療施設数, 医師・歯科医師数

① 診療科目別一般病院数 (重複計上)

	H10 1998	H11 1999	H12 2000	H13 2001	H14 2002	H15 2003	H16 2004	H17 2005	H18 2006	H19 2007
一般病院	1	1	1	1	1	1	1	1	1	1
内科	1	1	1	1	1	1	1	1	1	1
呼吸器科	1	1	1	1	1	1	1	1	1	1
消化器科(胃腸科)	1	1	1	1	1	1	1	1	1	1
循環器科	1	1	1	1	1	1	1	1	1	1
小児科	1	1	1	1	1	1	1	1	1	1
精神科	-	-	-	-	-	-	-	-	-	-
神経科	-	-	-	-	-	-	-	-	-	-
神経内科	1	1	1	1	1	1	1	1	1	1
心療内科	-	-	-	-	-	-	-	-	-	-
アレルギー科	-	-	-	-	-	-	-	-	-	-
リウマチ科	-	-	-	-	-	-	-	-	-	-
外科	1	1	1	1	1	1	1	1	1	1
整形外科	1	1	1	1	1	1	1	1	1	1
形成外科	1	1	1	1	1	1	1	1	1	1
美容外科	-	-	-	-	-	-	-	-	-	-
脳神経外科	1	1	1	1	1	1	1	1	1	1
呼吸器外科	1	1	1	1	1	1	1	1	1	1
心臓血管外科	-	-	1	1	1	1	1	1	1	1
小児外科	1	1	1	1	1	1	1	1	1	1
産婦人科	1	1	1	1	1	1	1	1	1	1
産科	-	-	-	-	-	-	-	-	-	-
婦人科	-	-	-	-	-	-	-	-	-	-
眼科	1	1	1	1	1	1	1	1	1	1
耳鼻咽喉科	1	1	1	1	1	1	1	1	1	1
気管食道科	-	-	-	-	-	-	-	-	-	-
皮膚科	1	1	1	1	1	1	1	1	1	1
泌尿器科	1	1	1	1	1	1	1	1	1	1
性病科	-	-	-	-	-	-	-	-	-	-
肛門科	1	1	1	1	1	1	1	1	1	1
リハビリテーション科	1	1	1	1	1	1	1	1	1	1
放射線科	1	1	1	1	1	1	1	1	1	1
麻酔科	1	1	1	1	1	1	1	1	1	1
歯科	-	-	-	-	-	-	-	-	-	-
矯正歯科	-	-	-	-	-	-	-	-	-	-
小児歯科	-	-	-	-	-	-	-	-	-	-
歯科口腔外科	-	-	-	-	-	-	-	-	-	-

② 診療科目別一般診療所数 (重複計上)

	H11 1999	H12 2000	H13 2001	H14 2002	H15 2003	H16 2004	H17 2005	H18 2006	H19 2007
一般診療所	14	13	13	13	14	14	15	14	14
内科	11	10	10	10	11	11	12	12	12
呼吸器科	-	-	-	-	-	-	-	-	-
消化器科(胃腸科)	3	2	2	2	3	3	3	3	3
循環器科	-	-	-	-	-	-	1	1	1
小児科	5	5	5	4	4	4	4	4	4
精神科	-	-	-	-	-	-	-	-	-
神経科	-	-	-	-	-	-	-	-	-
神経内科	-	-	-	-	-	-	-	-	-
心療内科	-	-	-	-	-	-	-	-	-
アレルギー科	-	-	-	-	-	-	-	-	-
リウマチ科	-	-	-	-	-	-	-	-	-
外科	3	2	2	2	3	3	3	3	3
整形外科	3	2	2	2	2	2	3	3	3
形成外科	-	-	-	-	-	-	-	-	-
美容外科	-	-	-	-	-	-	-	-	-
脳神経外科	-	-	-	-	-	-	-	-	-
呼吸器外科	-	-	-	-	-	-	-	-	-
心臓血管外科	-	-	-	-	-	-	-	-	-
小児外科	-	-	-	-	-	-	-	-	-
産婦人科	-	-	-	1	1	1	1	1	1
産科	1	1	1	-	-	-	-	-	-
婦人科	2	2	2	1	1	1	1	1	1
眼科	3	3	3	3	3	3	3	2	2
耳鼻咽喉科	-	-	-	-	-	-	-	-	-
気管食道科	-	-	-	-	-	-	-	-	-
皮膚科	-	-	-	-	1	1	1	1	1
泌尿器科	-	-	-	-	-	-	-	-	-
性病科	-	-	-	-	-	-	-	-	-
肛門科	1	1	1	1	2	2	2	2	2
リハビリテーション科	3	2	2	2	2	2	3	3	3
放射線科	1	-	-	-	-	-	-	-	-
麻酔科	-	-	-	-	-	-	-	-	-
歯科	-	-	-	-	-	-	-	-	-
矯正歯科	-	-	-	-	-	-	-	-	-
小児歯科	-	-	-	-	-	-	-	-	-
歯科口腔外科	-	-	-	-	-	-	-	-	-

③ 診療科目別医師数 (重複計上)

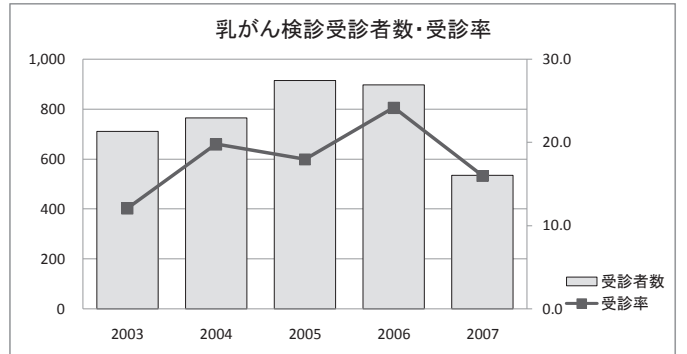
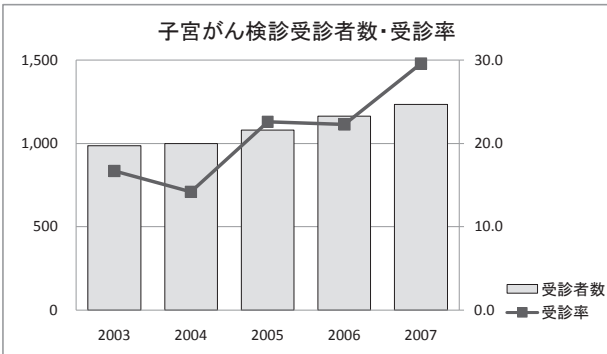
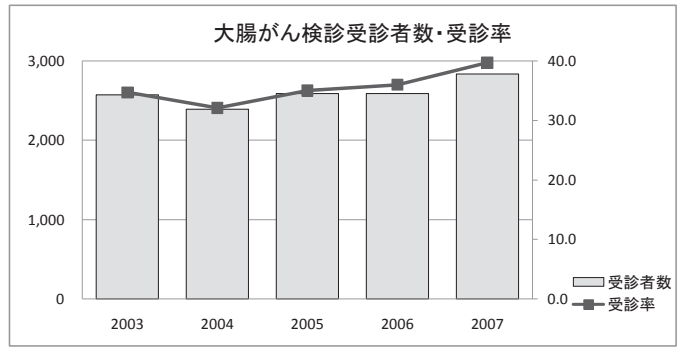
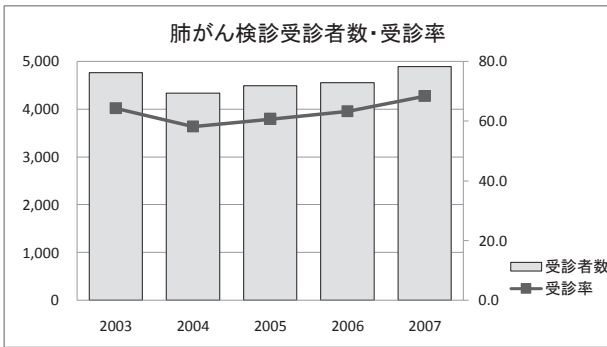
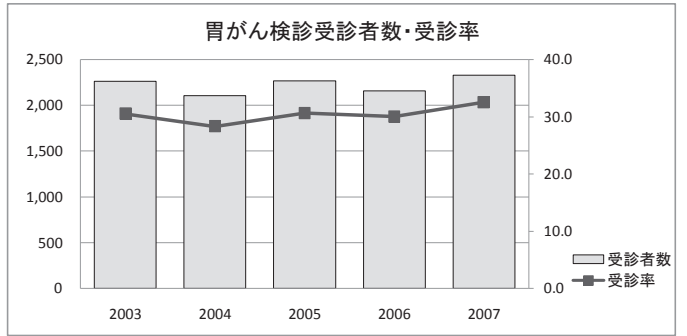
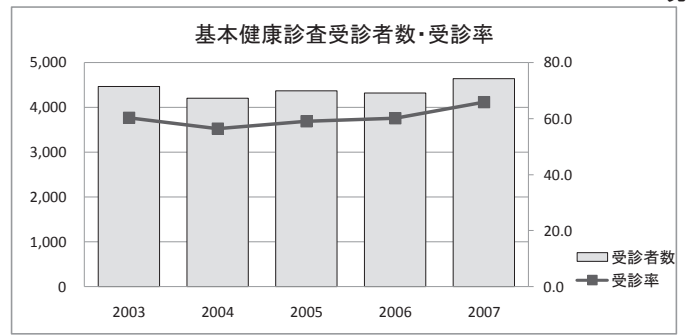
	H10 1998	H11 1999	H12 2000	H13 2001	H14 2002	H15 2003	H16 2004	H17 2005	H18 2006	H19 2007
医療施設従事者数	39	39	47	47	55	55	63	63	64	64
内科	17	17	18	18	21	21	20	20	21	21
心療内科	-	-	-	-	-	-	-	-	-	-
呼吸器科	-	-	-	-	-	-	-	-	2	2
消化器科(胃腸科)	2	2	2	2	3	3	3	3	4	4
循環器科	-	-	-	-	-	-	-	-	3	3
アレルギー科	-	-	-	-	-	-	-	-	-	-
リウマチ科	-	-	-	-	-	-	-	-	-	-
小児科	7	7	7	7	8	8	10	10	8	8
精神科	-	-	-	-	-	-	-	-	-	-
神経科	-	-	-	-	-	-	-	-	-	-
神経内科	-	-	-	-	-	-	-	-	-	-
外科	8	8	9	9	10	10	11	11	10	10
整形外科	5	5	5	5	6	6	6	6	7	7
形成外科	-	-	1	1	1	1	1	1	1	1
美容外科	-	-	-	-	-	-	-	-	-	-
脳神経外科	3	3	4	4	4	4	4	4	4	4
呼吸器外科	-	-	-	-	-	-	-	-	1	1
心臓血管外科	-	-	1	1	2	2	1	1	3	3
小児外科	1	1	1	1	1	1	1	1	1	1
産婦人科	4	4	3	3	4	4	4	4	6	6
産科	-	-	1	1	-	-	-	-	-	-
婦人科	1	1	2	2	1	1	1	1	1	1
眼科	1	1	3	3	5	5	5	5	3	3
耳鼻咽喉科	1	1	-	-	1	1	1	1	1	1
気管食道科	-	-	-	-	-	-	-	-	-	-
皮膚科	-	-	-	-	1	1	1	1	1	1
泌尿器科	2	2	2	2	2	2	2	2	2	2
性病科	-	-	-	-	-	-	-	-	-	-
肛門科	1	1	1	1	2	2	2	2	2	2
リハビリテーション科	2	2	1	1	2	2	3	3	5	5
放射線科	-	-	-	-	-	-	-	-	-	-
麻酔科	-	-	-	-	-	-	1	1	1	1
病理	-	-	-	-	-	-	-	-	-	-
救命救急	-	-	-	-	-	-	-	-	1	1
全科	-	-	-	-	-	-	4	4	-	-
その他	-	-	-	-	-	-	-	-	-	-
診療科不詳	-	-	-	-	-	-	-	-	-	-

④ 診療科目別歯科医師数 (重複計上)

	H10 1998	H11 1999	H12 2000	H13 2001	H14 2002	H15 2003	H16 2004	H17 2005	H18 2006	H19 2007
歯科	14	14	15	15	17	17	16	16	18	18
矯正歯科	3	3	4	4	5	5	5	5	8	8
小児歯科	9	9	7	7	9	9	9	9	12	12
歯科口腔外科	1	1	1	1	1	1	-	-	1	1
不詳	-	-	-	-	-	-	-	-	-	-

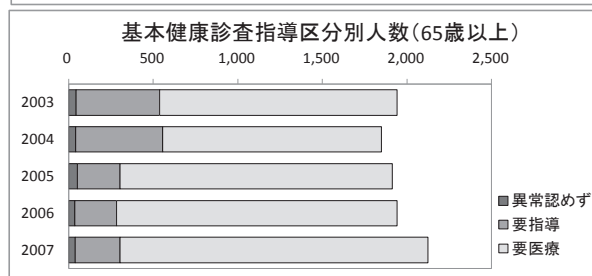
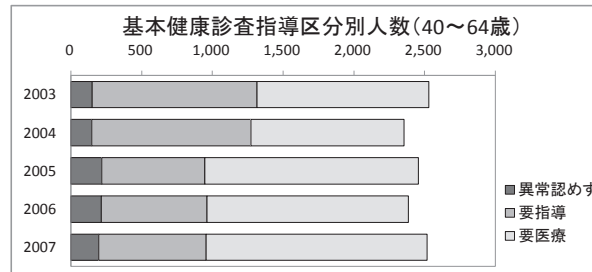
3 地域保健・老人保健事業に関する統計  
 (1) 基本健康診査及びがん検診対象者数・受診者数・受診率

	H15	H16	H17	H18	H19
	2003	2004	2005	2006	2007
対象者数・基本健康診査	7,414	7,455	7,400	7,196	7,042
・胃がん	7,414	7,455	7,400	7,196	7,150
・肺がん	7,414	7,455	7,400	7,196	7,150
・大腸がん	7,414	7,455	7,400	7,196	7,150
・子宮がん	5,900	7,049	6,234	6,234	6,002
・乳がん	5,900	3,864	5,902	5,825	5,622
受診者数・基本健康診査	4,470	4,204	4,370	4,325	4,643
・胃がん	2,261	2,107	2,267	2,156	2,327
・肺がん	4,764	4,336	4,493	4,555	4,891
・大腸がん	2,570	2,393	2,591	2,588	2,836
・子宮がん(頸部)	985	999	1,080	1,164	1,233
・乳がん(視触診)	711	764	-	-	-
・乳がん(視触診、マンモ)	-	-	914	897	535
受診率・基本健康診査	60.3	56.4	59.1	60.1	65.9
・胃がん	30.5	28.3	30.6	30.0	32.5
・肺がん	64.3	58.2	60.7	63.3	68.4
・大腸がん	34.7	32.1	35.0	36.0	39.7
・子宮がん	16.7	14.2	22.6	22.3	29.6
・乳がん	12.1	19.8	18.0	24.2	16.0



(2) 基本健康診査の受診者数  
 基本健康診査の受診者数・指導区分別人数

	H15	H16	H17	H18	H19
	2003	2004	2005	2006	2007
受診者数・総数	4,470	4,204	4,370	4,325	4,643
40～64歳	2,529	2,356	2,457	2,384	2,518
65歳以上	1,941	1,848	1,913	1,941	2,125
異常認めず・%	4.4%	4.5%	6.1%	5.8%	5.1%
総数	197	188	268	253	236
40～64歳	152	147	217	216	197
65歳以上	45	41	51	37	39
要指導・%	37.0%	39.1%	22.5%	23.0%	22.1%
総数	1,656	1,642	983	994	1,024
40～64歳	1,164	1,127	731	747	759
65歳以上	492	515	252	247	265
要医療・%	58.5%	56.5%	71.4%	71.2%	72.9%
総数	2,617	2,374	3,119	3,078	3,383
40～64歳	1,213	1,082	1,509	1,421	1,562
65歳以上	1,404	1,292	1,610	1,657	1,821



(3) がん検診の受診者数

① 胃がん受診者数(男)・結果別人数

	H11	H12	H13	H14	H15	H16	H17	H18	H19
	1999	2000	2001	2002	2003	2004	2005	2006	2007
受診者数	902	981	1,001	1,028	1,068	1,022	1,093	1,054	1,129
要精密	184	134	165	146	152	138	160	217	238
%	20.4%	13.7%	16.5%	14.2%	14.2%	13.5%	14.6%	20.6%	21.1%
異常を認めず	8	9	3	8	5	3	9	8	7
%	4.3%	6.7%	1.8%	5.5%	3.3%	2.2%	5.6%	3.7%	2.9%
がんであった者	2	-	-	3	1	-	4	3	5
%	1.1%	-	-	2.1%	0.7%	-	2.5%	1.4%	2.1%

③ 肺がん(細胞診のみ)受診者数(男)・結果別人数

	H12	H13	H14	H15	H16	H17	H18	H19
	2000	2001	2002	2003	2004	2005	2006	2007
受診者数	116	137	132	120	-	-	-	-
要精密	1	1	1	2	-	-	-	-
%	0.9%	0.7%	0.8%	1.7%	-	-	-	-
異常を認めず	-	-	-	-	-	-	-	-
%	-	-	-	-	-	-	-	-
がんであった者	-	-	-	1	-	-	-	-
%	-	-	-	50.0%	-	-	-	-

⑤ 大腸がん受診者数(男)・結果別人数

	H11	H12	H13	H14	H15	H16	H17	H18	H19
	1999	2000	2001	2002	2003	2004	2005	2006	2007
受診者数	919	1,035	1,061	1,133	1,198	1,143	1,219	1,232	1,344
要精密	112	85	97	104	108	96	73	118	115
%	12.2%	8.2%	9.1%	9.2%	9.0%	8.4%	6.0%	9.6%	8.6%
異常を認めず	19	12	10	6	6	4	6	11	10
%	17.0%	14.1%	10.3%	5.8%	5.6%	4.2%	8.2%	9.3%	8.7%
がんであった者	1	2	1	5	-	2	6	-	2
%	0.9%	2.4%	1.0%	4.8%	-	2.1%	8.2%	-	1.7%

⑦ 肺がん(X線のみ)受診者数(女)・結果別人数

	H11	H12	H13	H14	H15	H16	H17	H18	H19
	1999	2000	2001	2002	2003	2004	2005	2006	2007
受診者数	2,832	2,790	2,886	2,918	2,790	2,575	2,678	2,626	2,792
要精密	17	10	37	36	51	52	73	58	61
%	0.6%	0.4%	1.3%	1.2%	1.8%	2.0%	2.7%	2.2%	2.2%
異常を認めず	10	5	16	15	26	24	51	31	34
%	58.8%	50.0%	43.2%	41.7%	51.0%	46.2%	69.9%	53.4%	55.7%
がんであった者	-	-	-	-	1	-	1	-	2
%	-	-	-	-	2.0%	-	1.4%	-	3.3%

⑨ 肺がん(X線・細胞診)受診者数(女)・結果別人数

	H15	H16	H17	H18	H19
	2003	2004	2005	2006	2007
受診者数	-	18	17	26	19
要精密	-	-	-	-	-
%	-	-	-	-	-
異常を認めず	-	-	-	-	-
%	-	-	-	-	-
がんであった者	-	-	-	-	-
%	-	-	-	-	-

⑪ 子宮がん(頸部のみ)受診者数・結果別人数

	H11	H12	H13	H14	H15	H16	H17	H18	H19
	1999	2000	2001	2002	2003	2004	2005	2006	2007
受診者数	716	766	920	907	985	999	1,080	1,164	1,233
要精密	15	15	17	15	14	14	14	14	17
%	2.1%	2.0%	1.8%	1.7%	1.4%	1.4%	1.3%	1.2%	1.4%
異常を認めず	1	4	9	3	4	-	2	-	2
%	6.7%	26.7%	52.9%	20.0%	28.6%	-	14.3%	-	11.8%
がんであった者	-	1	-	1	1	-	-	-	-
%	-	6.7%	-	6.7%	7.1%	-	-	-	-

⑬ 乳がん(視触診)受診者数・結果別人数

	H11	H12	H13	H14	H15	H16	H17	H18	H19
	1999	2000	2001	2002	2003	2004	2005	2006	2007
受診者数	740	1	1	-	-	-	-	-	-
要精密	28	-	-	-	-	-	-	-	-
%	3.8%	-	-	-	-	-	-	-	-
異常を認めず	11	-	-	-	-	-	-	-	-
%	39.3%	-	-	-	-	-	-	-	-
がんであった者	1	-	-	-	-	-	-	-	-
%	3.6%	-	-	-	-	-	-	-	-

※平成11年はマンモグラフィ併用検診を含む

② 肺がん(X線のみ)受診者数(男)・結果別人数

	H11	H12	H13	H14	H15	H16	H17	H18	H19
	1999	2000	2001	2002	2003	2004	2005	2006	2007
受診者数	1,812	1,844	1,888	1,910	1,844	1,622	1,666	1,795	1,937
要精密	17	10	30	37	55	27	50	52	55
%	0.9%	0.5%	1.6%	1.9%	3.0%	1.7%	3.0%	2.9%	2.8%
異常を認めず	5	5	13	12	27	12	27	25	29
%	29.4%	50.0%	43.3%	32.4%	49.1%	44.4%	54.0%	48.1%	52.7%
がんであった者	1	-	-	-	3	1	3	3	-
%	5.9%	-	-	-	5.5%	3.7%	6.0%	5.8%	-

④ 肺がん(X線・細胞診)受診者数(男)・結果別人数

	H15	H16	H17	H18	H19
	2003	2004	2005	2006	2007
受診者数	-	121	132	108	143
要精密	-	-	-	1	-
%	-	-	-	0.9%	-
異常を認めず	-	-	-	1	-
%	-	-	-	100.0%	-
がんであった者	-	-	-	-	-
%	-	-	-	-	-

⑥ 胃がん受診者数(女)・結果別人数

	H11	H12	H13	H14	H15	H16	H17	H18	H19
	1999	2000	2001	2002	2003	2004	2005	2006	2007
受診者数	1,039	1,032	1,101	1,119	1,193	1,085	1,174	1,102	1,198
要精密	94	90	97	83	82	92	106	142	148
%	9.0%	8.7%	8.8%	7.4%	6.9%	8.5%	9.0%	12.9%	12.4%
異常を認めず	10	10	10	10	3	6	6	17	12
%	10.6%	11.1%	10.3%	12.0%	3.7%	6.5%	5.7%	12.0%	8.1%
がんであった者	1	2	1	1	-	1	-	-	1
%	1.1%	2.2%	1.0%	1.2%	-	1.1%	-	-	0.7%

⑧ 肺がん(細胞診のみ)受診者数(女)・結果別人数

	H12	H13	H14	H15	H16	H17	H18	H19
	2000	2001	2002	2003	2004	2005	2006	2007
受診者数	7	6	13	10	-	-	-	-
要精密	-	-	-	-	-	-	-	-
%	-	-	-	-	-	-	-	-
異常を認めず	-	-	-	-	-	-	-	-
%	-	-	-	-	-	-	-	-
がんであった者	-	1	-	-	-	2	-	-
%	-	-	-	-	-	-	-	-

⑩ 大腸がん受診者数(女)・結果別人数

	H11	H12	H13	H14	H15	H16	H17	H18	H19
	1999	2000	2001	2002	2003	2004	2005	2006	2007
受診者数	1,123	1,126	1,231	1,295	1,372	1,250	1,372	1,356	1,492
要精密	88	77	60	81	94	71	61	77	83
%	7.8%	6.8%	4.9%	6.3%	6.9%	5.7%	4.4%	5.7%	5.6%
異常を認めず	26	20	12	13	13	8	7	9	11
%	29.5%	26.0%	20.0%	16.0%	6.4%	11.3%	11.5%	11.7%	13.3%
がんであった者	-	1	1	2	5	1	-	2	3
%	-	1.3%	1.7%	2.5%	5.3%	1.4%	-	2.6%	3.6%

⑫ 子宮がん(頸部, 体部)受診者数・結果別人数

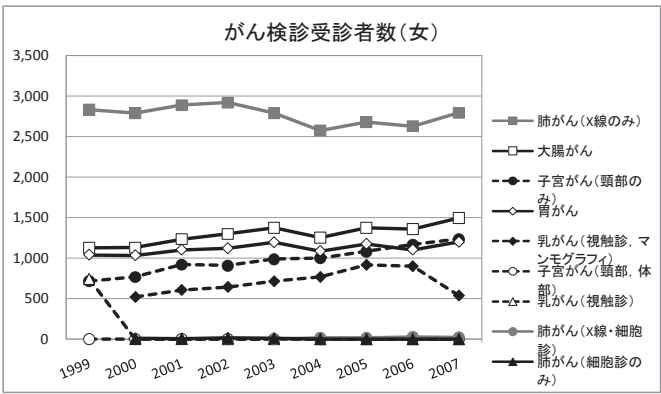
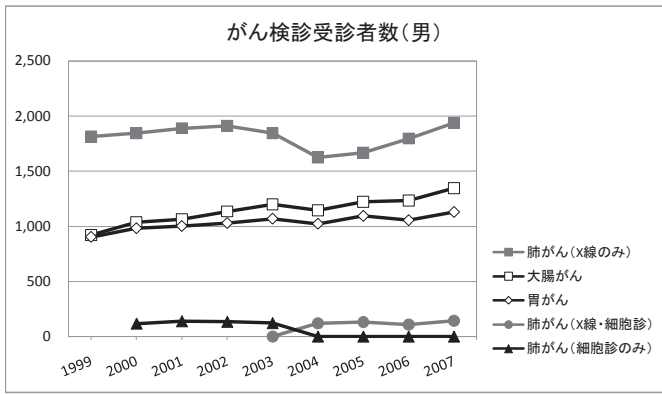
	H11	H12	H13	H14	H15	H16	H17	H18	H19
	1999	2000	2001	2002	2003	2004	2005	2006	2007
受診者数	-	-	1	-	-	-	-	-	-
要精密	-	-	-	-	-	-	-	-	-
%	-	-	-	-	-	-	-	-	-
異常を認めず	-	-	-	-	-	-	-	-	-
%	-	-	-	-	-	-	-	-	-
がんであった者	-	-	-	-	-	-	-	-	-
%	-	-	-	-	-	-	-	-	-

※平成11年～14年までは体部のみ計上

⑭ 乳がん(視触診, マンモグラフィ)受診者数・結果別人数

	H12	H13	H14	H15	H16	H17	H18	H19
	2000	2001	2002	2003	2004	2005	2006	2007
受診者数	517	604	641	711	764	914	897	535
要精密	53	20	33	39	26	37	51	19
%	10.3%	3.3%	5.1%	5.5%	3.4%	4.0%	5.7%	3.6%
異常を認めず	6	7	21	10	2	4	8	14
%	11.3%	35.0%	63.6%	25.6%	7.7%	10.8%	15.7%	73.7%
がんであった者	-	-	-	2	1	-	-	-
%	-	-	-	5.1%	3.8%	-	-	-

※マンモグラフィ単独検診は含まない



(4) 個別健康教育, 集団健康教育, 健康相談

① 個別健康教育の実施人数

	H15 2003	H16 2004	H17 2005	H18 2006	H19 2007
人数	6	10	8	5	6

② 集団健康教育の開催回数・参加延人数

	H12 2000	H13 2001	H14 2002	H15 2003	H16 2004	H17 2005	H18 2006	H19 2007
開催回数	99	75	118	65	52	32	18	33
参加延べ人数	6,968	7,928	8,517	2,276	2,874	1,523	1,639	1,811

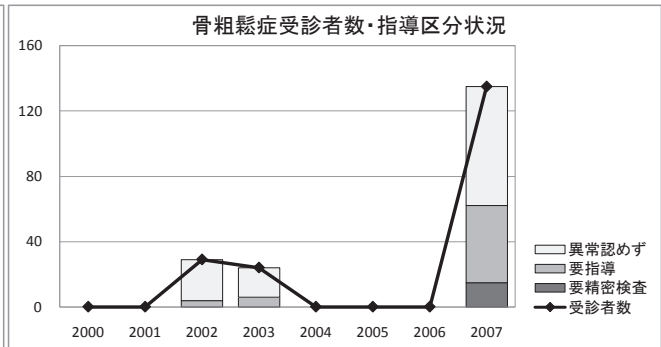
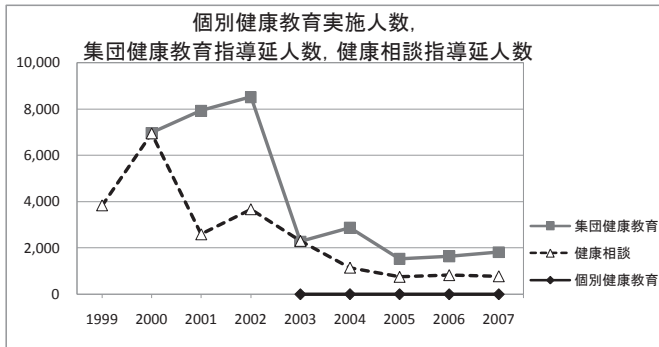
③ 健康相談の開催回数・被指導延人数

	H11 1999	H12 2000	H13 2001	H14 2002	H15 2003	H16 2004	H17 2005	H18 2006	H19 2007
開催回数	59	61	51	62	84	73	48	39	40
被指導延べ人数	3,840	6,949	2,588	3,672	2,304	1,147	751	824	775

(5) 骨粗鬆症検診の実施状況

骨粗鬆症受診者数・指導区分状況

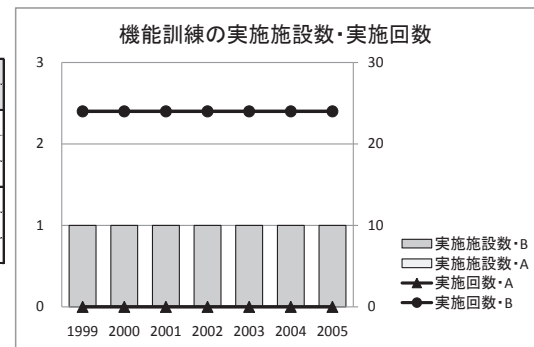
	H12 2000	H13 2001	H14 2002	H15 2003	H16 2004	H17 2005	H18 2006	H19 2007
受診者数	-	-	29	24	-	-	-	135
要精密検査	-	-	-	-	-	-	-	15
要指導	-	-	4	6	-	-	-	47
異常認めず	-	-	25	18	-	-	-	73



(6) 機能訓練の実施状況

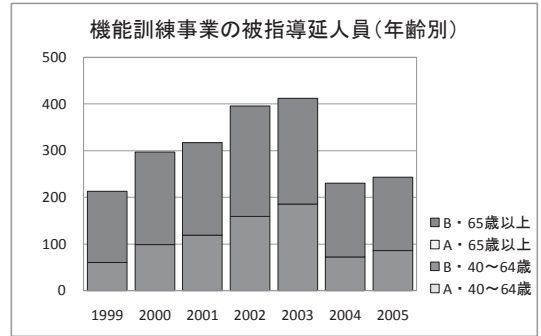
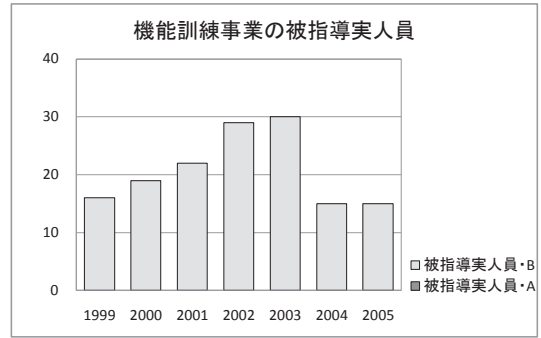
① 機能訓練の実施設数・実施回数

	H11 1999	H12 2000	H13 2001	H14 2002	H15 2003	H16 2004	H17 2005
実施施設数・総数	1	1	1	1	1	1	1
実施施設数・A	-	-	-	-	-	-	-
実施施設数・B	1	1	1	1	1	1	1
実施回数・総数	24	24	24	24	24	24	24
実施回数・A	-	-	-	-	-	-	-
実施回数・B	24	24	24	24	24	24	24



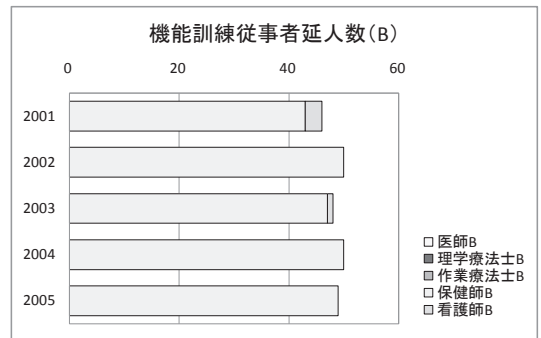
② 機能訓練の被指導実人数・被指導延べ人員

	H11	H12	H13	H14	H15	H16	H17
	1999	2000	2001	2002	2003	2004	2005
被指導実人数・総数	16	19	22	29	30	15	15
・40～64歳	4	8	9	11	13	5	5
・65歳以上	12	11	13	18	17	10	10
被指導実人数・A	-	-	-	-	-	-	-
・40～64歳	-	-	-	-	-	-	-
・65歳以上	-	-	-	-	-	-	-
被指導実人数・B	16	19	22	29	30	15	15
・40～64歳	4	8	9	11	13	5	5
・65歳以上	12	11	13	18	17	10	10
被指導延べ人員・総数	213	297	317	396	412	230	243
・40～64歳	60	99	119	159	186	72	86
・65歳以上	153	198	198	237	226	158	157
被指導延べ人員・A	-	-	-	-	-	-	-
・40～64歳	-	-	-	-	-	-	-
・65歳以上	-	-	-	-	-	-	-
被指導延べ人員・B	213	297	317	396	412	230	243
・40～64歳	60	99	119	159	186	72	86
・65歳以上	153	198	198	237	226	158	157



③ 機能訓練従事者延べ人員

	H13	H14	H15	H16	H17
	2001	2002	2003	2004	2005
総数・総数	57	64	60	189	198
・A	-	-	-	-	-
・B	57	64	60	189	198
医師・総数	-	-	-	-	-
・A	-	-	-	-	-
・B	-	-	-	-	-
理学療法士・総数	-	-	-	-	-
・A	-	-	-	-	-
・B	-	-	-	-	-
作業療法士・総数	-	-	-	-	-
・A	-	-	-	-	-
・B	-	-	-	-	-
保健師・総数	43	50	47	50	49
・A	-	-	-	-	-
・B	43	50	47	50	49
看護師・総数	3	-	1	-	-
・A	-	-	-	-	-
・B	3	-	1	-	-



(7) 訪問指導の実施状況

	H11	H12	H13	H14	H15	H16	H17	H18	H19
	1999	2000	2001	2002	2003	2004	2005	2006	2007
被訪問指導実人数	310	376	361	291	631	635	666	926	636
被訪問指導延べ人数	312	410	370	308	648	644	673	927	637
訪問指導従事者総数	5	114	4	308	189	110	75	3	106

